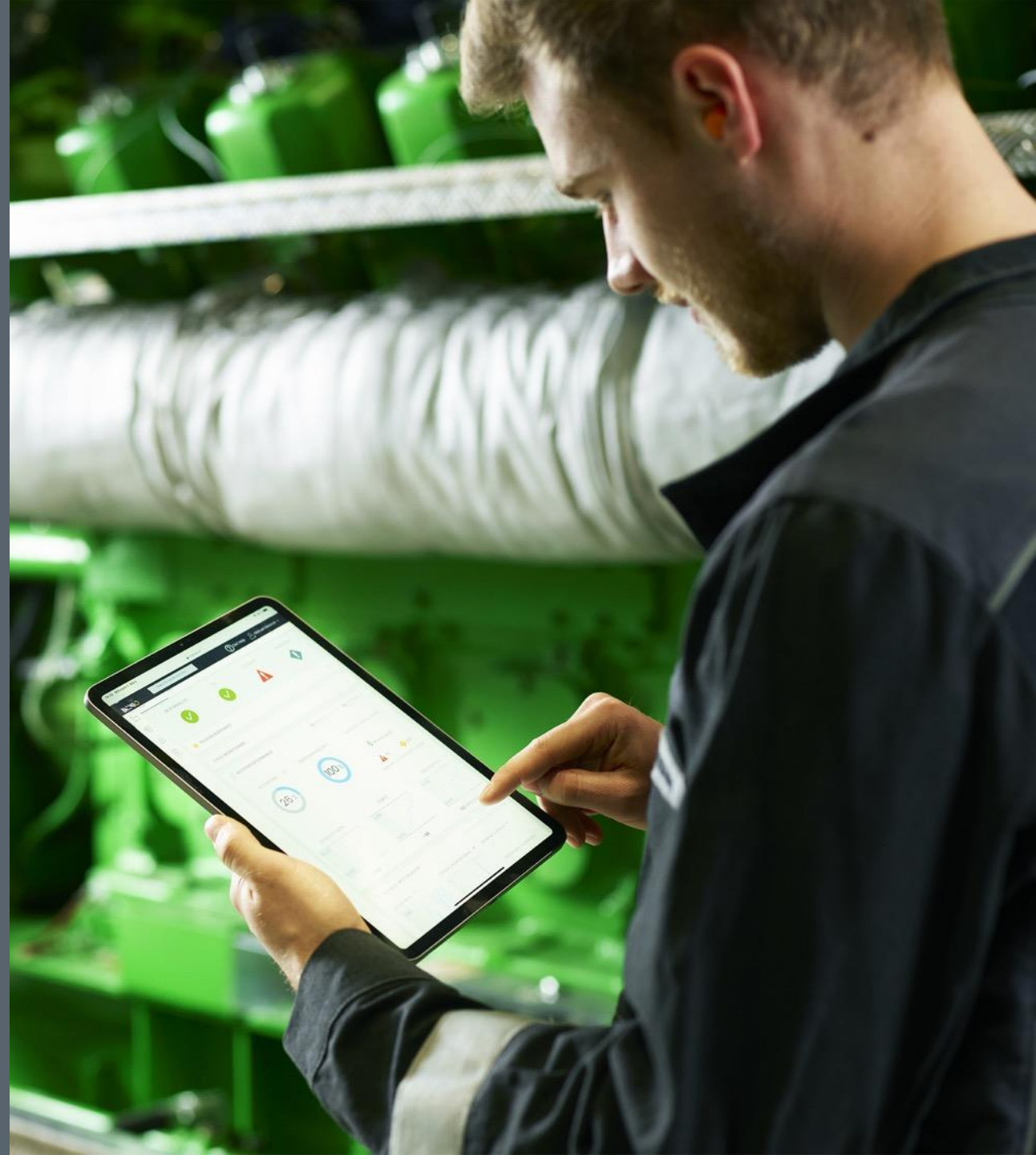




MITARBEITER:INNEN FINDEN  
MITARBEITER:INNEN BINDEN  
MITARBEITER:INNEN ENTWICKELN

JENBACHER



# MITARBEITER:INNEN FINDEN



# WELCHE FAKTOREN BEEINFLUSSEN UNS?

- Größter Fachkräftemangel generell am Markt
- Qualifikation von Bewerber:innen
- Zu wenig Bewerber:innen für zu viele Lehrlingsstellen
- Niedrige Arbeitslosenzahlen
- Schichtarbeit wird immer unattraktiver
- Höherqualifizierung...daher Flexibilität am Arbeitsmarkt und bessere Chancen.
- Arbeitsmarkt zur Zeit sehr gut



# WAS UNTERNEHMEN WIR?

Employer Branding Kampagne nach Außen  
→ Mitarbeiter:innen finden

Employer Branding Kampagne nach Innen  
→ Mitarbeiter:innen binden



# NEUE KAMPAGNE FÜR LEHRLINGE

„Vor dir... Hinter dir...“

## Idee

- Spruch “Vor dir.... – hinter dir”
- Der Neustart für einen Lehrling, neue:n Mitarbeiter:in ist ein wichtiger Moment im Leben
- Wir machen Möglichkeiten aus dem Unbekannten und Neuen.



**JENBACHER**  
INNIO

**Hinter dir 2.000 Mitarbeiter.**

**Vor dir eine anspruchsvolle Ausbildung.**

Starte deine Lehre **JETZT!**

*lehre + matura*

#Metall #Elektro  
#Mechatronik #IT-Technik

f | @ lehrebeijenbacher  
www.innio.com/lehre



**JENBACHER**  
INNIO

**Vor dir mehr Möglichkeiten.**

**Hinter dir weniger CO<sub>2</sub>**

Starte jetzt deine **LEHRE**

f | @ lehrebeijenbacher vor-dir-die-Zukunft.at



**JENBACHER**  
INNIO

**Vor dir die Chance deines Lebens.**

**Hinter dir 33 Gigawatt.**

Starte jetzt deine **LEHRE**

f | @ lehrebeijenbacher vor-dir-die-Zukunft.at

# EMPLOYER BRANDING NACH AUßEN

## ★ Neue Kampagnen gestartet

- **Employer Branding Kampagne**
  - für Mitarbeiter:innen in der Produktion
  - für Lehrlinge (inkl. neuer Landing-page, Broschüre, Messestand usw.)
- **Plakate** an Bushaltestellen, in ÖBB Zügen und an Bahnhöfen
- **Radiospots** auf versch. Kanälen
- **TV Spot** (Mein Job taugt mir)
- Gezielte **Social Media** Kampagnen
- Nutzung der Werbescreens
- Klassische **Jobportale**
- **Vereinfachte Bewerbung**



# PERSÖNLICHE ANSPRACHE & MITARBEITER:INNEN ALS PROMOTER

## ★ Persönliche Ansprache

### 3 Fachkräftenachmittage

- ca. 200 Teilnehmer:innen
- diverse Bewerbungen, Einstellungen und Evidenzen

## ★ Mitarbeiter:innen als Promoter

### Mitarbeiter:innen werben Mitarbeiter:innen:

### System vereinfacht und für die Produktion angepasst

- Prämie erhöht
- Auf Leiharbeiter ausgeweitet

### Werbeflyer



# MITARBEITER:INNEN BINDEN





# WELCHE FAKTOREN BEEINFLUSSEN UNS\*?

Employee engagement is low

# 14%

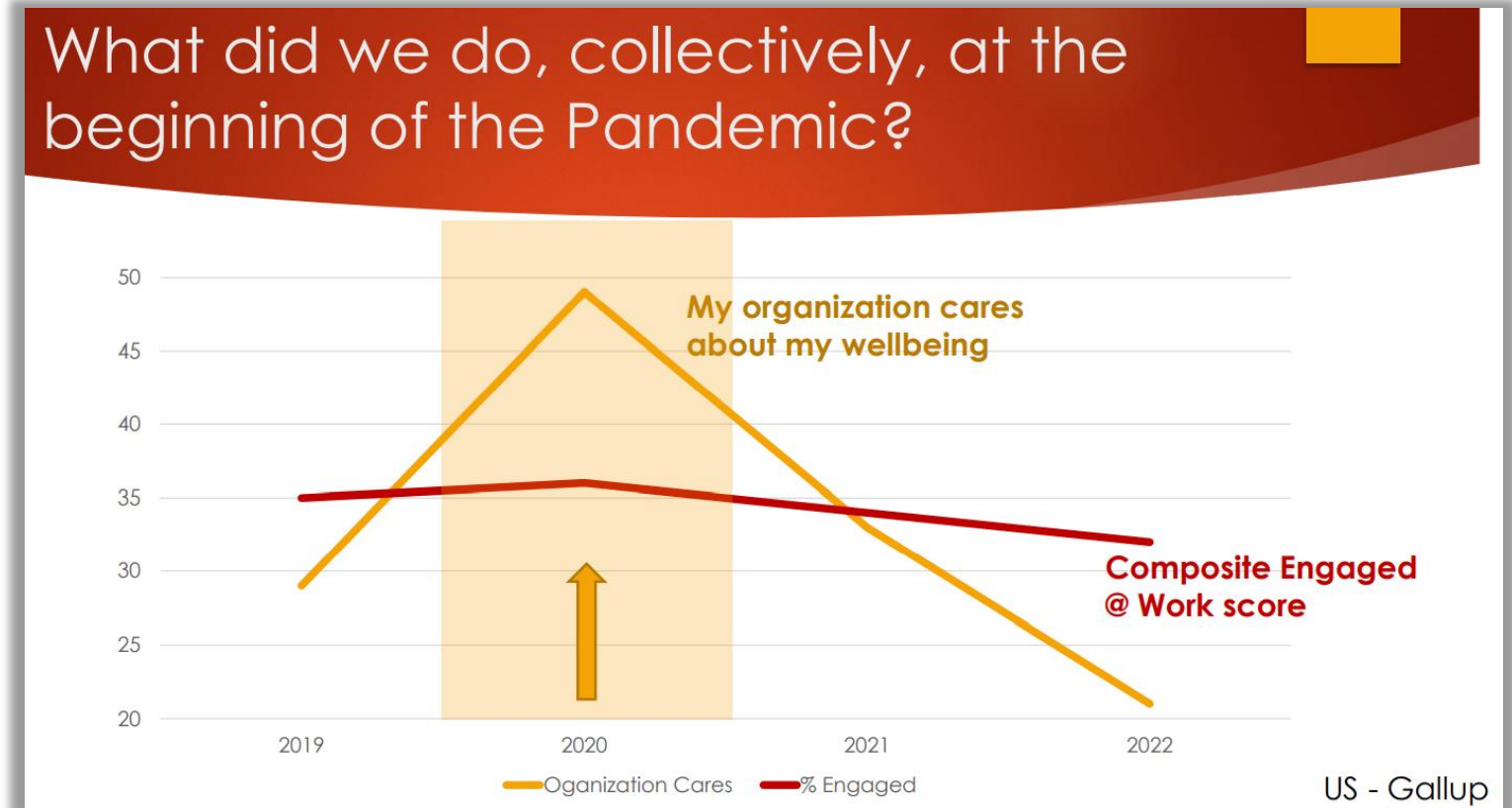
In Europe, only 14% of employees are engaged at work, 7% points lower than the Global Average of 21% and, 18% points lower than the US and Canada of 32%

Gallup's State of the Global Workplace: 2022 Report

Managers/Supervisors are Key

# 70%

of the difference in engagement is attributable to the manager



....Inklusive aller bereits genannten

# EMPLOYER BRANDING NACH INNEN

„Moments that matter“ kreieren

**Manager:in:** Zeit zu “Managen”, Unterstützung anbieten

**Mitarbeiter:in:** Wertschätzung & Anerkennung

## Zuhören & Verstehen:

**Round Tables** mit der Unternehmensleitung – direkte Feedbackmöglichkeit

**Sounding Board** – Feedback sammeln von Arbeitern – Feedback umsetzen wo möglich

**Jahresgespräch** mit Mitarbeiter:innen

## Personalisierung

Auf **individuelle Bedürfnisse** eingehen wo möglich (zB. Weiterbildungsmöglichkeiten, Karenzen, WIETZ usw.)

**Flexibilität bei Arbeitszeit** anbieten (verschiedene Teilzeit und Schichtmodelle)

## Prämien & Benefits:

### **Anerkennung**

Coronaprämien  
Tankgutscheine  
Quartalsawards

### **Gemeinschaft**

Jubilarfeier  
Sommerfest  
Wintermarkt  
Jobrad



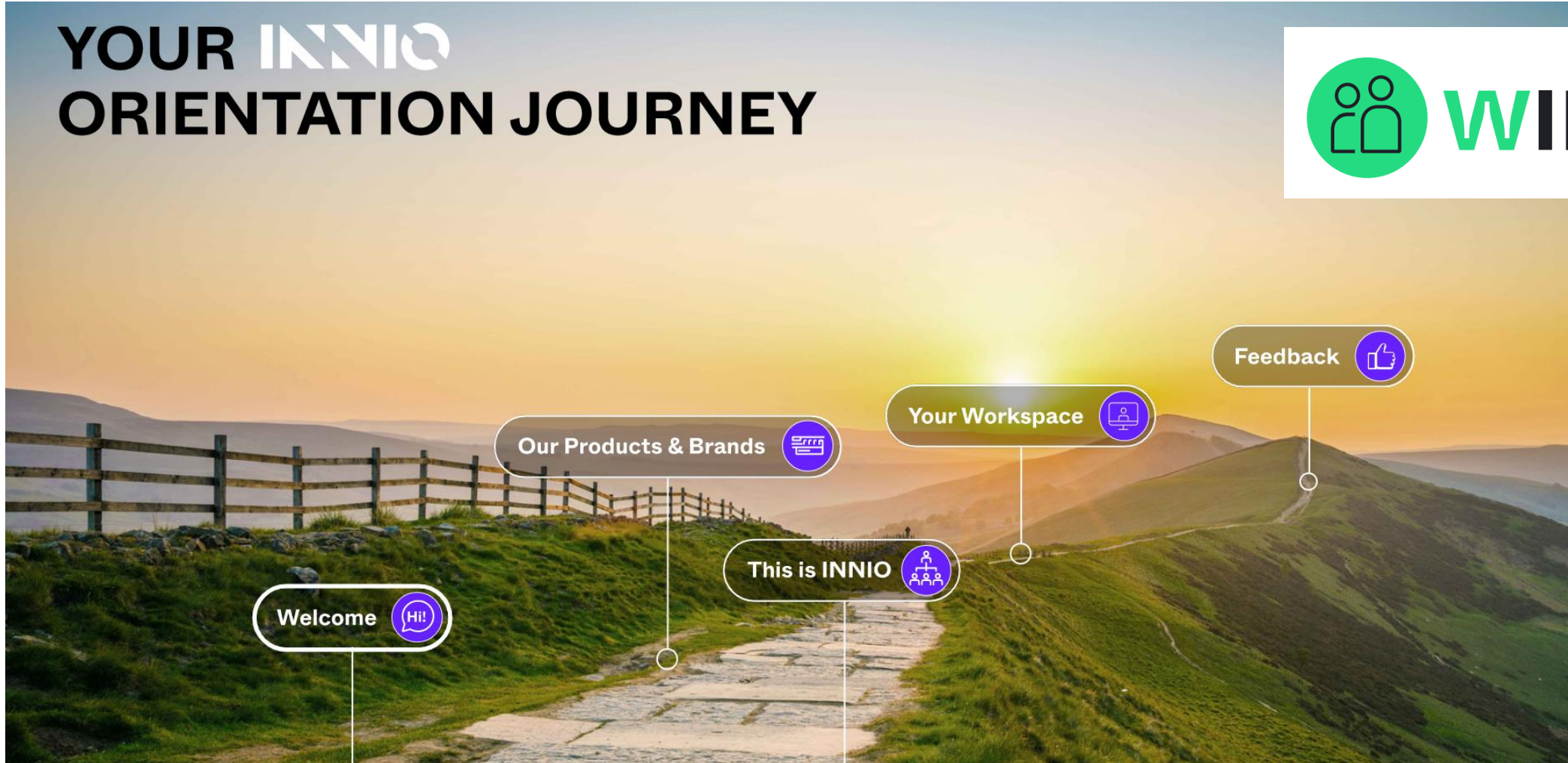
## Mitarbeiter:innen entwickeln



# MITARBEITER:INNEN ENTWICKELN



## YOUR INNIO ORIENTATION JOURNEY



INNIO Learning | INNIO Mitarbeiter Training | Willkommen, Christine | DE

Start | Präsenz-training | eTrainings-Bibliothek | Orientation Journey | App | Kontakt | FAQ | Links | Mein Team | Mein Training

Überblick optionale eTrainings

Suche: Teamwork

Sortieren nach: Veröffentlichung

**Trainingsprogramm**

- Jenbacher Product Training
- Waukesha Product Training
- INNIO Mitarbeiter Training

**Sprachen**

- englisch
- deutsch
- italienisch
- französisch
- spanisch
- niederländisch
- russisch

**Bereich**

Zurücksetzen

Allgemeine berufliche

---

**Online Teamwork**

Kommunikation und präsentieren

Wie sorgst du dafür, dass die virtuelle Zusammenarbeit im Team effektiv und produktiv ist? Das lernst du im Training 'Online Teamwork'. (English Title: Online Teamwork)

196 Minuten | deutsch | Mai 2020 | Teilen | Starte eTraining

---

**Teamwork**

Leiten und führen

Ab heute seid ihr kein bunt zusammengewürfeltes Haufen mehr. Ab heute seid ihr ein Team! (English Title: Go Team)

189 Minuten | deutsch | Februar 2020 | Teilen | Starte eTraining

## Soft skills training

INNIO Learning | INNIO Mitarbeiter Training | Willkommen, Christine | DE

Start | Präsenz-training | eTrainings-Bibliothek | Orientation Journey | App | Kontakt | FAQ | Links | Mein Team | Mein Training

Überblick optionale eTrainings

Suche: Jenbacher

Sortieren nach: Veröffentlichung

**Trainingsprogramm**

- Jenbacher Product Training
- Waukesha Product Training
- INNIO Mitarbeiter Training

**Sprachen**

- englisch
- deutsch
- italienisch
- französisch
- spanisch
- niederländisch
- russisch

**Bereich**

Zurücksetzen

Allgemeine berufliche Kompetenzen

---

**Jenbacher Essentials - Teil 1: Über INNIO**

Allgemeine berufliche Kompetenzen | New Units, Service

Nützliche Basisinformationen über die Jenbacher Essential eTraining Serie und über das Unternehmen INNIO.

20 Minuten | deutsch | Juli 2021 | Teilen | Starte eTraining

---

**Jenbacher Essentials - Teil 2: Gasmotoren Produktportfolio**

Allgemeine berufliche Kompetenzen | New Units, Service

Eine Einführung in das Produktportfolio von Jenbacher New Units zum besseren Verständnis der grundlegenden Details unserer Produktpalette, des Lieferumfangs und der Motorvarianten.

45 Minuten | deutsch | Juli 2021 | Teilen | Starte eTraining

## Fachtrainings

# LEADERSHIP DEVELOPMENT

## Leadership Curriculum

### 1. Leadership Essentials Program

Zielgruppe: Experten, Projekt Leiter, indirekte Führung

### 2. First Wave Leadership Program

Zielgruppe: Führungskräfte, die neu in der Rolle sind

### 3. Impactful Leadership Program

Zielgruppe: Senior Leaders

### Resilience as a Leader

Zielgruppe: alle Führungskräfte

## Personalized Leadership Development

### Individuelles Coaching

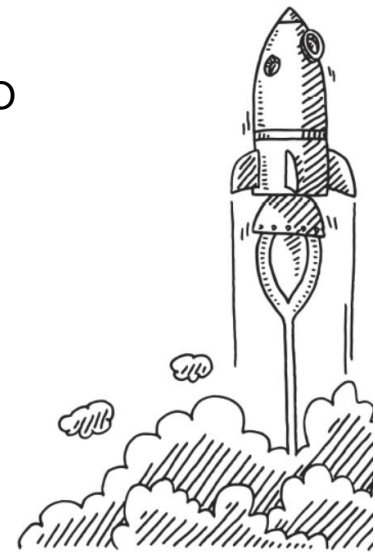
360 Feedback

## TALENT DEVELOPMENT JOURNEY

- Eine 8-monatige "Journey" von April bis November 2023.
- 2 Live-Veranstaltungen zu Beginn und am Ende des Programms, darüber hinaus Online-Angebote.
- Fokus auf business-kritische Projekte und crossfunktionale Zusammenarbeit

## ZIELGRUPPE

- 30 internationale Talente aus ganz INNIO



# EMPLOYEE DEVELOPMENT

## EXPERT DEVELOPMENT

### Live Online / In Person Trainings:

#### Kommunikationsfähigkeit

- Effektiv Präsentieren
- Konfliktkommunikation
- Verhandlungen führen

#### Remote / Hybrid Interaktion

- Umgangsformen
- Moderation von Remote / Hybrid Meetings

#### Self-Organization & Project Management Skills

- Zeitmanagement
- Projekt Management
- Projekt Leadership

### Personalized Development

- Mentoring
- Resilienz

## ALLE INNIO MITARBEITER:INNEN

### Wissensaustausch und Netzworkebildung

INNIO Insights – interne Trainer (~12/year)

Round Tables

### Trainings on demand

Individuelle Trainings on demand

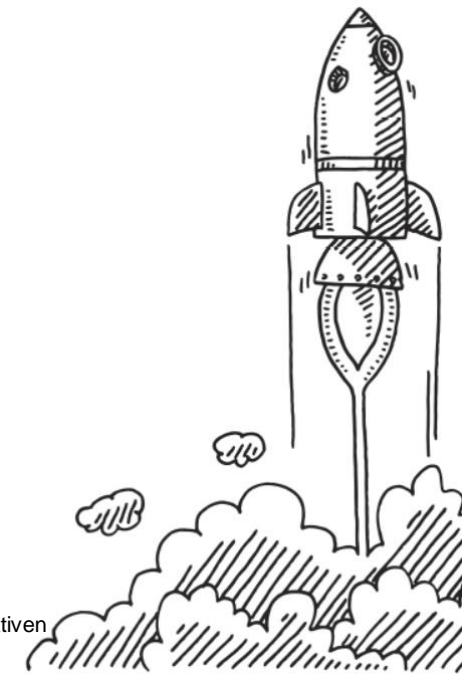
#### Weitere Lernmöglichkeiten

e.g., Springer Professional access to digital library

eTraining Library (90+ trainings)

### Auf Anfrage

Sprachtrainings





**MITARBEITER:INNEN FINDEN  
MITARBEITER:INNEN BINDEN  
MITARBEITER:INNEN ENTWICKELN**



INNIO ist ein führender Anbieter von Energielösungen und Services, der Industrien und Gemeinden schon heute in die Lage versetzt, Energie nachhaltiger zu machen. Mit unseren Produktmarken Jenbacher und Waukesha sowie unserer digitalen Plattform myPlant bietet INNIO innovative Systeme für die Energieerzeugung und die Verdichtung. Damit können unsere Kund:innen nachhaltig Energie erzeugen und effizient agieren – und dabei erfolgreich durch eine sich schnell ändernde Energielandschaft aus traditionellen und grünen Energiequellen navigieren. Unser Angebot ist individuell im Umfang, und global im Maßstab. Mit unseren flexiblen, skalierbaren und resilienten Energielösungen und Services ermöglichen wir es unseren Kund:innen, die Energiewende entlang der Energiewertschöpfungskette in ihrer Geschwindigkeit zu meistern.

INNIO hat seinen Hauptsitz in Jenbach (Österreich) und verfügt über weitere Hauptbetriebsstätten in Waukesha (Wisconsin, USA) und Welland (Ontario, Kanada). Ein Team aus mehr als 4.000 Expert:innen bietet über ein Servicenetzwerk in mehr als 100 Ländern Life-Cycle-Support für die weltweit mehr als 55.000 ausgelieferten Motoren.

Mit seinem ESG-Risiko-Rating belegt INNIO weltweit den ersten Platz unter den mehr als 500 von Sustainalytics bewerteten Maschinenbauunternehmen.

Weitere Informationen finden Sie auf der Website von INNIO unter [www.innio.com](http://www.innio.com).

Folgen Sie INNIO auf Twitter und LinkedIn  

© Copyright 2023 INNIO.

Informationsänderungen vorbehalten.

INNIO, **INNIO**, Jenbacher, , und myPlant sind in der Europäischen Union sowie in verschiedenen Ländern geschützte und registrierte Marken (Namen) und dürfen ausschließlich durch INNIO Jenbacher GmbH & Co OG, deren Tochtergesellschaften und autorisierten Lizenznehmern benutzt werden. Die Liste ist exemplarisch, es besteht kein Anspruch auf Vollständigkeit.

Mit sämtlichen Personenbezeichnungen und personenbezogenen Hauptwörtern meinen wir gleichermaßen alle Geschlechter.

**JENBACHER**  
**INNIO**



**ENERGY SOLUTIONS.**  
EVERYWHERE, EVERY TIME.



**JENBACHER**

**INNIO**